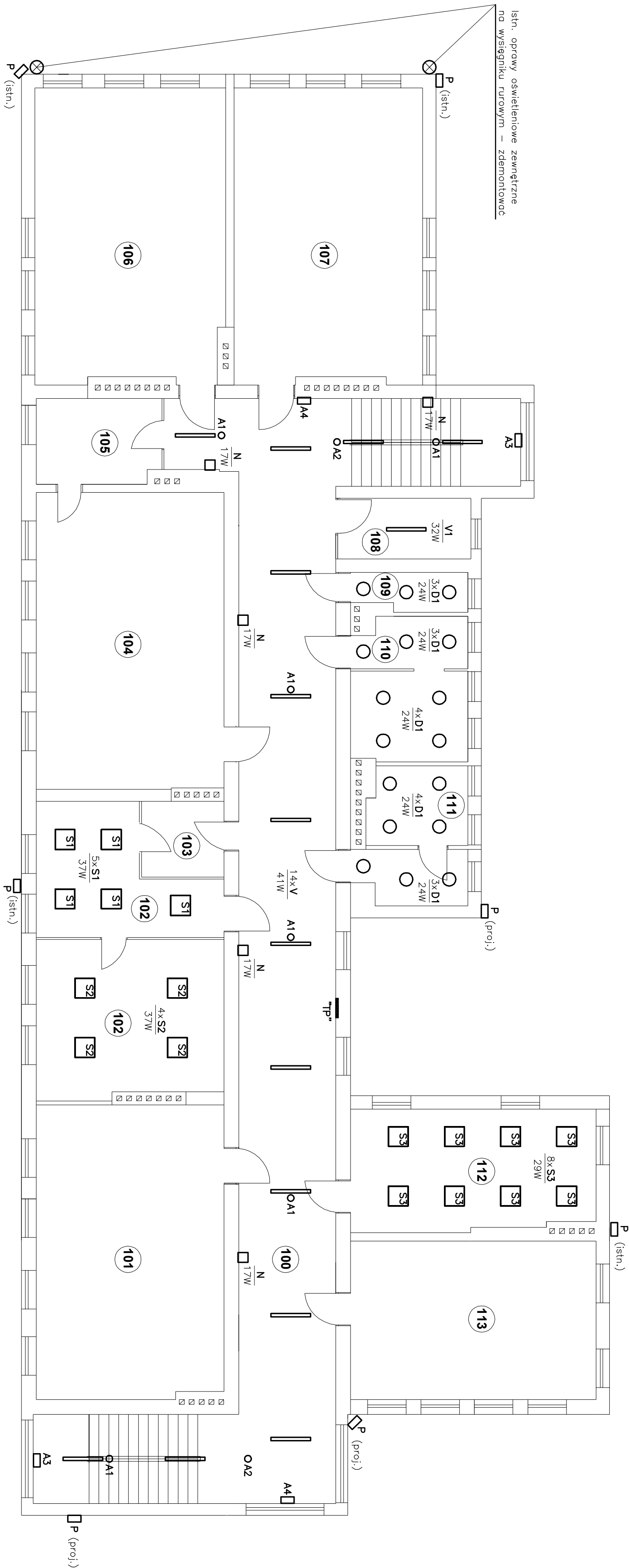


RZUT PIĘTRA

INSTALACJA OŚWIETLENIA



Nr pom.	Pomieszczenia
113	Pracownia przedmiotów różnych
112	Pokój nauczycielski
111	Sanitariat
110	Sanitariat
104	Sanitariat
108	Magazyn
107	Pracownia przedmiotów różnych
106	Pracownia przedmiotów różnych
105	Zaplecze
104	Pracownia komputerowa
103	Server
102	Logopeda
101	Pracownia przedmiotów różnych
100	Komunikacja

TYPE OPRAW:

- | | |
|----------|---|
| A1 – | proj.: oprawa oświetlenia awaryjnego 1h, 2W, DOT CSC, led, okrągła, strumień świetny 260Lm, optyka wąska – korytarzowo, oświetlenie drogi ewakuacyjnej: Oprawa nasufitowa (szt. 10). |
| A2 – | proj.: oprawa oświetlenia awaryjnego 1h, 2W, DOT CS, led, okrągła, strumień świetny 250Lm, optyka szeroka: Oprawa nasufitowa (szt. 4). |
| A3 – | proj.: oprawa oświetlenia awaryjnego 1h, 5W, Hybryd PRIMOS, led, prostokątna, strumień świetny 300Lm. Oprawa z kloszem i piktogramem "WYJŚCIE W DOŁ". Oprawa nasścienna (szt. 2). |
| A4 – | proj.: oprawa oświetlenia awaryjnego 1h, 5W, Hybryd PRIMOS, led, prostokątna, strumień świetny 300Lm. Oprawa z kloszem i piktogramem "WYJŚCIE W PRAMÓT". Oprawa nasścienna (szt. 2) |
| A5 – | proj.: oprawa oświetlenia awaryjnego 1h, 5W, Hybryd PRIMOS, led, prostokątna, strumień świetny 300Lm. Oprawa z kloszem i piktogramem "WYJŚCIE EWAKUACYJNE". Oprawa nasścienna (szt. 4). |
| AZ – | proj.: oprawa oświetlenia awaryjnego 1h, 5W, Hybryd PRIMOS, led, prostokątna, z dodatkowym układem grzeijnym z termostatem HTR 25 do pracy w niskich temperaturach. Oprawa nad drzwiami zewnętrzny (szt. 2) |
| D1 – | Plafonier okrągły, natynkowy 24W, Dione led, strumień świetny 2300Lm, temp. barwowa 4000K. Klosz z poliwęglanu PC mleczny opol, IP65, IK10, (szt. 34) |
| D2 – | j.w. lecz o mocy 30W i strumieniu świetlnym 2800Lm (szt. 1) |
| D2/ROR – | j.w. lecz z dodatkowym radiowym czujnikiem ruchu ROR i identyfikacją "dzień i noc" (szt. 1) |
| N – | proj.: oprawa ledowa SQ 160 led, 17W, 20500Lm, 4000K, IP20, z kloszem mlecznym opol, 162x162mm. Oprawa nasścienna (szt. 10) |
| P – | istn. projektator ledowy 50W na ścianie zewnętrznej (szt. 5) + 3 szt. proj. o mocy ~50W |
| S1 – | proj.: oprawa ledowa SQ 600 led, 37W, 3700Lm, 4000K, IP20, z kloszem mlecznym opol 592x592mm. Oprawa do wbudowania w sufit podwieszony (szt. 5) |
| S2 – | j.w. lecz o mocy 45W, 4400Lm (szt. 4) |
| S3 – | proj.: oprawa ledowa SQ600 led, 29W, 3100Lm, 4000K, IP20, z kloszem mlecznym opol 592x592mm. Oprawa nasufitowa (szt. 8) |
| T – | proj.: oprawa ledowa natynkowa TYTAN, 43W, strumień świetny 7000Lm, 4000K, IP66, IK09. Klosz PC opol, wym. 1152x85x80mm (szt. 4) |
| V – | proj.: oprawa ledowa nasufitowa VECTOR led, 41W, 4300Lm, 4000K, IP40, z kloszem PRM-MAT, 1161x81x125mm. Oprawa nasufitowa (szt. 26) |
| 1 – | j.w. lecz 4150Lm, 32W (szt. 1) |

UWAGA:

1. Przej. oprawy oświetlenia podstawowego (oznaczenie D1 do V1) zamontować w miejscu uprzednio zdemontowanych istn. opraw. Wykorzystać istn. przewody zasilające oraz wyłączniki i przełączniki.
2. Przej. oprawy oświetlenia awaryjnego – ewakuacyjne (oznaczenie A1 do A2) zamontować na suficie oraz na ścianie. Poistnienie przewodem YDYp30 3x1,5mm² od tablicy "UG" (parter) i TP (piętro).
3. Instalacja na ścianach i suficie wykonano pod tryk (b/f). Przej. wykonawca brzuza w ścianach i w suficie pod nowe przewody zasilające, dla ograniczenia prądu (kurzu) używać wygłuszone brudzominy z podłączonymi odkurzaczkami.
4. Wszystkie oprawy oświetlenia awaryjnego mają pracować w systemie ciemno – przy zapaleniu z sieci opowiad jest w trybie czuwania, nie świeci. Przy braku napięcia automatycznie przelączają się w tryb pracy awaryjnej – świeci.
5. Przy pracach związanych z demontażem istn. opraw oraz z odprowadzaniem instalacji oświetlenia awaryjnego zachować szczególną ostrożność i uwaga (prace pod lub w pobliżu napięcia).
6. W pomieszczeniach, gdzie nie pokazano wymiany opraw, istn. oprawy i źródła światła nie podlegają bez zmian.

BIURO PROJEKTÓW I USŁUG POMIAROWYCH "BUDOPROJEKT"	
ul. B. Śmiałego 6, Konin, tel/fax (0-63) 245 07 08 e-mail: budoprosjekt.zbigniew.wroblewski@wp.pl	
INWESTOR	Gmina Stare Miasto 62-571 Stare Miasto, ul. Główna 16B
OBIEKT	Montaż instalacji elektrycznej wraz z wymianą instalacji oświetlenia ewakuacyjnego w budynku Szkoły Podstawowej w Starym Mieście
ADRES	62-571 Stare Miasto ul. Szkolna 11
TREŚĆ	Instalacja elektryczna oświetlenia
PROJEKTOWAŁ	inż. Zbigniew Wróblewski Upr. Nr 021/Szkoln/V/06 Spec. Instal. Elektryczna w zakresie instalacji elektrycznej
NR RYS	
05/2021	
SKALA 1:100	
E/4	